

Currículum vitae

Informació Personal

Cognoms / Nom: MOLINA MONGE, ANABEL

Direcció: C/ Bruc, 43 2n 2na, 08150, Parets del Vallès,
Barcelona, Espanya

Telèfon: 93 562 41 58

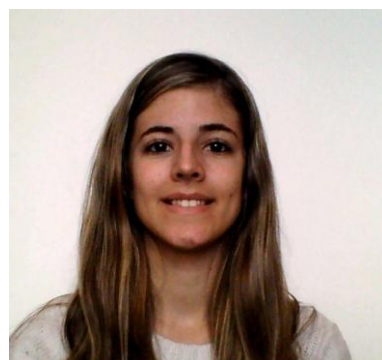
Mòbil: 687 10 79 15

Correu electrònic: anabl_07@hotmail.com

Nacionalitat: Espanyola

Sexe / Estat civil: Dona / Soltera

Data de naixement: 27 d'Octubre 1991



Educació / Formació rebuda

- 2009-Actualment: Últim curs del **Grau en matemàtiques**, menció en economatemàtica (Universitat Autònoma de Bellaterra).
- 2007-2009: **Batxillerat científic**, Matrícula d'Honor (Sant Gervasi, Mollet del Vallès).
- 1994-2007: **Primària i Graduat escolar** (Nostra Senyora de Montserrat, Parets del Vallès).

Cursos:

- Actualment: Curs de Directora de Lleure (Escola Lliure el Sol)
- 2013: Curs de Monitora de Lleure (Pere Tarrés)
- 2008: Entrenadora d'iniciació en basquetbol (Federació Catalana de Basquetbol).

Experiència laboral

- 2013: Pràctiques com a professora de secundària (Sant Gervasi, Mollet del Vallès)
- 2010-Actualment: Monitora de Lleure en Casals de vacances (APRE, Parets del Vallès)
- 2007-Actualment: Monitora d'activitats poliesportives (Sant Gervasi, Mollet del Vallès)
- 2007-Actualment: Entrenadora de bàsquet (Sant Gervasi, Mollet del Vallès)
- 2008: Pràctiques a l'empresa, treball en el laboratori (Institut Universitari de Ciència i Tecnologia, Mollet del Vallès)

- 2006-2007: Monitora d'activitats poliesportives (Nostra Senyora de Montserrat, Parets del Vallès).

Coneixements

Idiomes:

- Català: Parlat i escrit
- Castellà: Parlat i escrit
- Anglès: Nivell intermig
- Francès: Nivell B1

Programació

- C, C++
- Maple, Matlab, R, Excel.